

NISSIN

■入社のご案内/日進木材工業株式会社・日進コロナ商事株式会社

CORONA

職場——とは君の人生を演じる舞台
〈日進〉は君の全身にくまなく
スポットライトを浴びせませます
全力を出しきれぬ職場です

新しい人生への旅立ちを前に、今、君の心に芽生えた「あせり」に似た心の動き——それが情熱。夢や希望の源泉でもある情熱こそ、当社が求めている若いエネルギーなのです。

〈日進〉は「若い力」の本当の意味を知っています。価値ある仕事で、価値ある存在を望む君にふさわしい職場——〈日進〉なら、君のエネルギーのすべてがぶっつけられます。人間らしい「生きがい」も生まれます。

社是の第一にかかげた「企業は人により、人の和を基本とする。」——この精神に裏付けられて、明るい職場づくりに意欲的な当社なら、君の「若い力」がみごとに花ひらきます。

〈日進〉は〈若い力〉を大切に育くむ会社です。

取締役社長 花井金司

太陽を虹色にとり囲むコロナの工場に
 〈日進〉は「人の和」で君の未来をいそいそと
 若い力を信頼します

愛蔵

- 企業は人により、人の和を基本とする。
- 繁栄は、すべて計数の上に成り立つ。
- 困難こそ、真価を発揮する土台である。
- 先手必勝の信念を仕事に打ち込め。
- 人の力を知らない者は、自分の力を知らない。
- 反省と感謝の念のない人は、進歩がない。

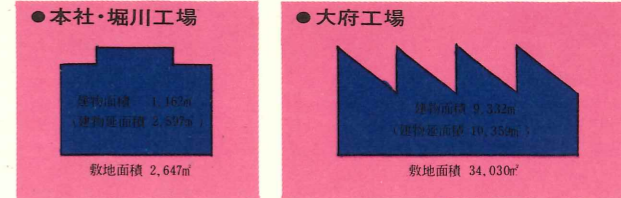
● 会社のあらまし

- 商号 日進木材工業株式会社
- 本店所在地 名古屋市中区下堀川町43番地
電話 代表 (331) 8331
名鉄本線中日球場前駅 東約 600m
市電・市バス山王橋停留所 東北約200m
- 工場所在地 堀川工場 名古屋市中区下堀川町43番地
電話 (331) 8335~6
大府工場 愛知県大府市北崎町駒場1番地
電話 代表 大府 (47) 1345
- 創業 昭和18年7月1日
株式会社 日進航機製作所
- 資本金 3,600万円
- 業種 コロナ書棚、ホームラック(飾棚)、コタツ板、テーブル等各種家具の製造
トラック、バスボデー材、海上コンテナフロア材の製造
- 所属団体 名古屋木材組合、愛知県家具団体協議会
- 役員
取締役社長 花井金司
取締役副社長 花井洋二
専務取締役 釣本慶太郎
常務取締役 立木千春
取締役 佐藤沢資雄
取締役 藤林正成
取締役 奥村海平
取締役 山口久雄
取締役 古賀文子
監査役 日進コロナ商事株式会社
- 関係会社
名古屋市 日進コロナ商事株式会社
資本金 2,000万円
岐阜県 アツマ産業株式会社
資本金 1,843万円
名古屋市 丸進木材株式会社
資本金 500万円
日進運輸株式会社
資本金 500万円
- 主な取引先
得意先 三菱自動車工業株式会社
山田車体工業株式会社
富士重工業株式会社
日産車体工業株式会社
日進コロナ商事株式会社
仕入先 三菱商事株式会社
三井物産株式会社
中安住宅産業株式会社
関谷産業株式会社
東六銀行名古屋支店
太陽銀行名古屋支店
- 主な取引金融機関 株式会社 東海銀行名古屋支店
株式会社 太陽銀行名古屋支店

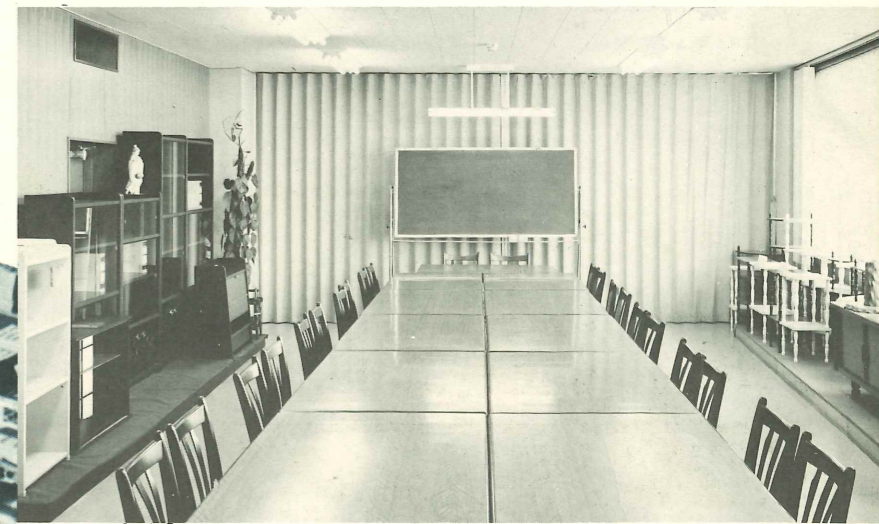
● 従業員数

事業所名	事務・営業			現業			合計		
	男子	女子	計	男子	女子	計	男子	女子	計
本社	12	6	18				12	6	18
堀川工場				13		13	13		13
大府工場	13	7	20	124	35	159	137	42	179
合計	25	13	38	137	35	172	162	48	210

● 建物・敷地の面積



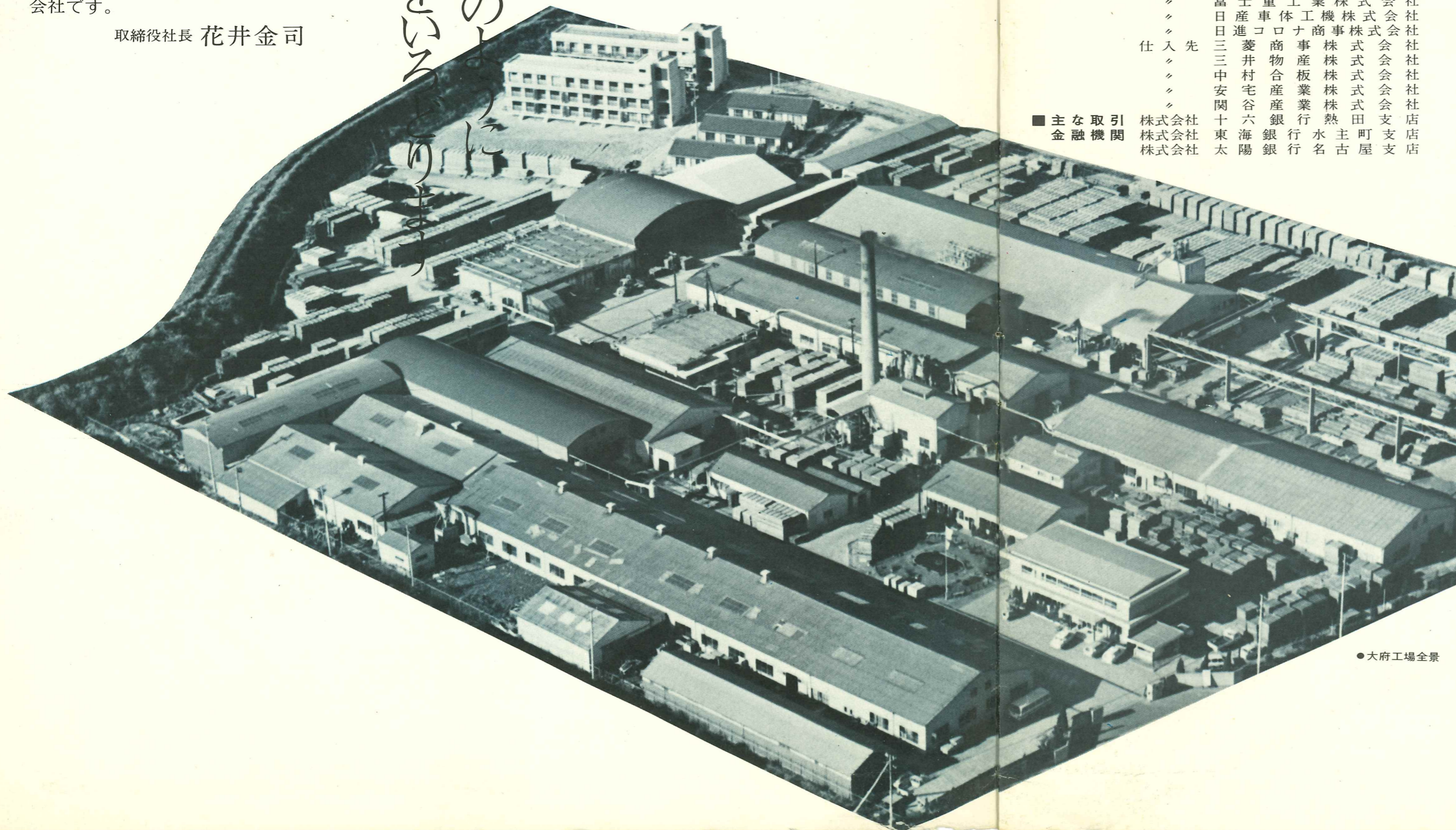
● 本社事務所



● 本社会議室



● 大府コロナ製品工場



● 大府工場全景

当社の製品の一部をご紹介します。
 メラミン化粧板のパイオニアとして、文化生活を高めるための便利な家具、さらにアピトン材を使ったバス・トラックなどのボデー材……など、〈日進〉が生み出した製品は数多く、君も愛用者のひとりかも知れません。
 また、別表のグラフのように当社の業績は年々大きく躍進しています。
 完璧な設備とすぐれた技術をモットーに、社員のひとりひとりが研究者として厳しく製品に目を注ぎ、スムーズな人間関係の中でユニークな製品が次々に誕生しています。若い君のアイデアが、そのまま製品に生かされることもあります。新入社員への期待は大きく、立派な人材育成への努力によって、〈日進〉は今日もユニークな成長を続けています。

「人間尊重」・「高収益」・「高分配」を
 モットーとして成長した「日進」は
 「ユニークな会社」と呼ばれています

■「アイデアの提案」が積極的になされています。

思いがけない職種の人から、ユニークなアイデアが意外に多くもたらされるものです。さらにアイデアが溢れ出る職場とは、フレッシュな職場であるということを如実に証明しています。

■「持株制度」を実施しています。

これも利益還元の一の方策です。会社と社員との一体化に多大の意義を持っています。自分の会社という実感から、ひとときわ仕事に意欲が生まれます。

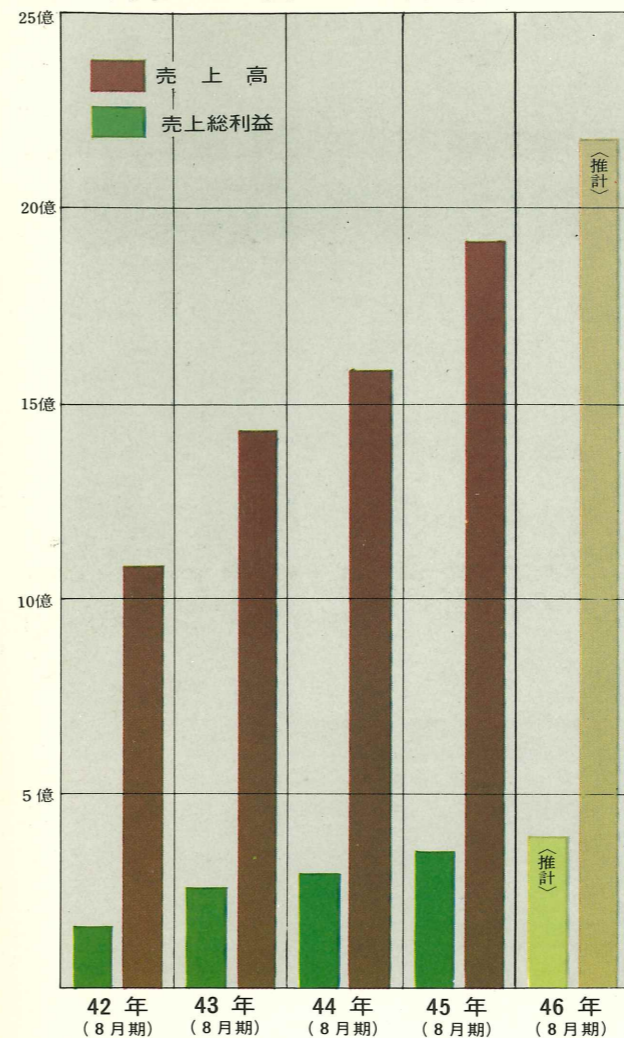
■「高賃金制度」を採用しています。

与えられた仕事だけを成し遂げるだけの、サラリーマン意識だけでは、社員も会社も成長できません。自分にふさわしい分野への開拓によって、能力に応じた高賃金と責任が与えられ、自己の可能性を十二分に発揮できるよう配慮しています。

■「利益還元」を社員にもたらします。

企業が「利益追求」を図ることはもちろんですが、当社は社員に利益を優先して分配することを考えています。即ち福利厚生施設の充実をはじめ、「持株制度」「高賃金制度」などと相まって働らきがいのある職場!!と喜ばれています。

●5年間の売上高と売上総利益



■「海外派遣」にも積極的です。

海外での生活経験をすることによって、世界経済の動向に即応できる態勢が育かれます。今や当社のコロナ製品は世界に向かって躍進しています。アメリカ・ヨーロッパ・東南アジアなどへの海外派遣も年々増加しています。



日進
コロナ
 組立式書棚

〈全国小学生から大学生まで一好評のコロナ書棚〉
 ●特大A3版美術全集サイズから文庫本まで
 ●組立は約3分で完了
 ●仕上げは落ちついた風格のウォールナット
 ●応答にも、耐湿部屋にも調和する豪華なフィニッシュ
 ●強じんな材質に堅ろうな構造
 ●こんなに重い本でもピクともしない抜群の強さ

使いやすい、美しく、堅ろうな組立式書棚

カタログ No. 3

コロナ
 ホームラック

Main Cabinet

面

風格と多様性
 ●貴重品入れ

落ちついたウォールナットの木目調からロ
 多様にそろえました。インテリアデザイ
 ベッドのサイドに、玄関の生け花台に、リビングルームのアクセサリ
 能性を生みだします。また新録、経路税のおくりものとしても

職場における「対話」の重視はもちろんです。余暇の効果的な利用にも「日進」は心をくだいています。すこやかな心と体を維持しながら、社員同志のコミュニケーションをつなぐ場としてのクラブ活動をはじめ、青春時代の思い出を一層深める寮生活もぜひ経験して欲しいものです。同じ世代の若者がレクリエーション・パーティー・誕生会…などで結ばれ、まさに充実した青春時代となることでしょう。さらに貴重なこの場所を社員にもたすために家族寮設備にも留意しています。人間尊重をモットーに生まれた、当社の充実した福利厚生施設から、今日もスムーズな「対話」が花ひらき、実を結ぶ一豊かなコミュニケーションこそ「日進」の誇りであり、貴重な財産であると信じています。

「対話」はコミュニケーションのかけ橋
 人の和が心をひとつに結びます
 職場も余暇も「日進」は対話でつらぬきます

■〈日進〉のクラブ活動と慰安旅行

運動部＝野球部・卓球部・釣クラブ・山岳部
 文化部＝写真部・茶華道部・音楽部・いぶき編集部
 慰安旅行＝年2回、それぞれ1泊2日。

■ 独身寮・家族寮

ともに近代的な設計と技術を導入して建築され、両施設とも名古屋市内と大府市内にあります。独身寮は居室・食堂・浴室があり家族的ムードが満喫できます。また、家族寮の設備は極めて充実しています。



◀大府寮の一部



◀寮の内部



卓球部▶



▲庭園



▲浴室



▲音楽部



▲ハイキング



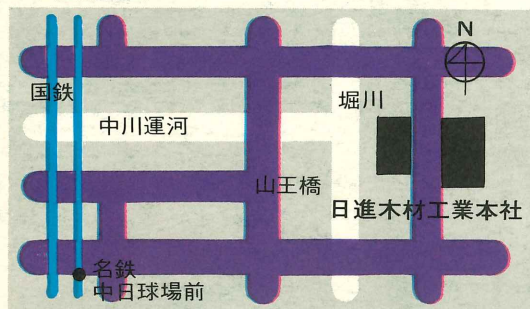
▲野球部



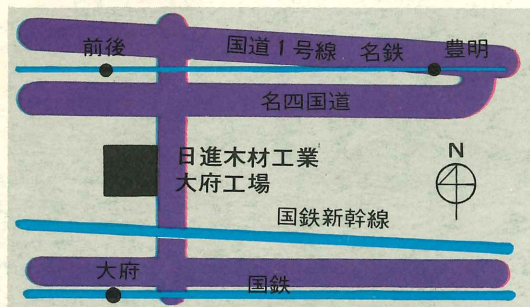
●本社ビル全景



●本社案内図



●大府工場案内図



日進木材工業株式会社
日進コナ商事株式会社

本社：名古屋市中区下堀川町43番地 電話 代表 (331) 8331
 堀川工場：名古屋市中区下堀川町43番地 電話 代表 (331) 8335
 大府工場：大府市北崎町駒場1番地 電話代表大府(47)1345
 東京営業所：東京都中野区中野5丁目28の13 電話 (03) 387-8913
 日本富士コーポ310号室
 大阪営業所：東大阪市稲田1854番地 電話 (06) 788-7237